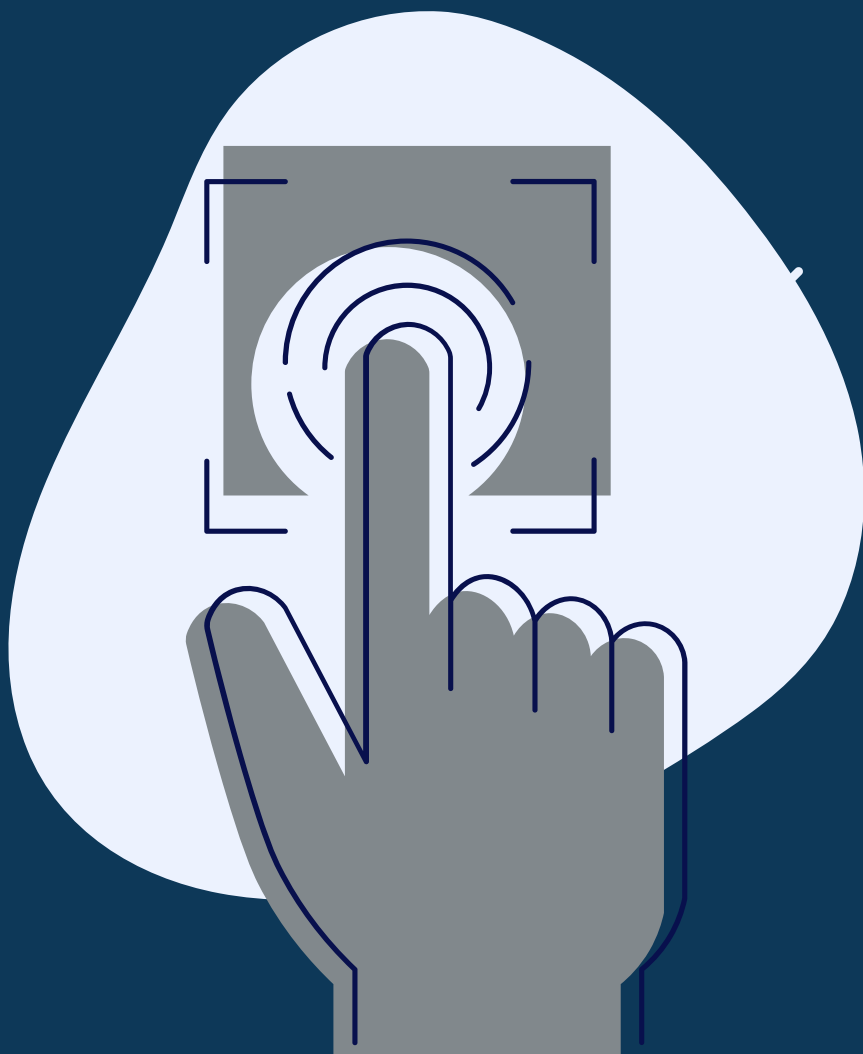


FastLearning



MOBILIDADE INTERNA

Edital GRH Nº 1/2021

24/11/2021



EDITAL GRH Nº 01/2021 – PROCESSO SELETIVO DE MOBILIDADE INTERNA

1 - Qual o objetivo deste Processo de Mobilidade Interna?

Este processo possibilitará a realização de **movimentação interna** dos servidores, com o objetivo de criar um ambiente mais motivador e desafiador, tendo em vista a possibilidade de desempenho de novas atividades em novos setores. O resultado do processo deverá garantir a continuidade da execução dos trabalhos setoriais bem como a manutenção da gestão do conhecimento no RIOPREVIDÊNCIA.

2 - Quem poderá participar do processo de mobilidade?

Todos os servidores efetivos em exercício na data de divulgação do Edital GRH Nº 01/2021 poderão se inscrever para participar do processo seletivo de Mobilidade.

3 - Como ocorrerá o processo de mobilidade interna?

O processo será realizado em duas etapas: Inscrição e Seleção, regido pelas normas do edital GRH 01/2021 e a cargo da Coordenadoria de Capacitação e Desenvolvimento - COOCD/GRH.

4 - Todos os servidores inscritos no processo seletivo de Mobilidade serão movimentados?

Não. Trata-se de um **processo seletivo**. As inscrições passarão por uma análise que resultará na seleção das movimentações a serem realizadas.



5 - Como deverão ser realizadas as inscrições no processo?

A inscrições deverão ser realizadas através do preenchimento de formulário disponibilizado pela GRH (disponível ao final deste *FastLearning*).

No formulário o servidor deverá indicar:

- Até **TRÊS** áreas de interesse, por **ORDEM DE PREFERÊNCIA**;
- Descrever brevemente a motivação da mudança;
- informações referentes a sua atualização curricular.

6 - Qual o **prazo** para inscrição no processo de mobilidade?

As inscrições devem ser feitas até o dia **30/11/2021**.

7 - Como ocorrerá a etapa de seleção prevista no processo?

A GRH analisará as inscrições e apresentará aos gestores envolvidos (origem e destino) as possibilidades de movimentação. A **seleção** irá considerar a continuidade na realização dos trabalhos e a gestão do conhecimento da Autarquia.

Ficará a cargo dos gestores a realização de entrevista com os candidatos à movimentação com a finalidade de melhor identificar as afinidades e as competências referentes aos trabalhos propostos.

8 - A seleção irá considerar como necessária a permuta de servidores entre os setores, fins de garantir o equilíbrio no quantitativo das equipes?

Não. A movimentação dos servidores não ficará condicionada à permuta entre setores, tendo em vista que o ingresso dos novos servidores irá possibilitar o reequilíbrio dos quantitativos setoriais.

9 - Quando será divulgado o resultado do processo de Mobilidade?

Após a validação pela Diretoria Executiva, o **resultado** dos servidores aptos à movimentação será divulgado por e-mail e intranet em **13/12/2021**.



10- Quando serão realizadas as movimentações dos servidores aprovados na mobilidade interna?

Os gestores dos setores de **origem** e de **destino** poderão acordar o melhor momento para tais movimentações, considerando os ingressos em pauta e a gestão do conhecimento.



A data de divulgação do resultado poderá sofrer alterações de acordo com o volume de inscrições recebidas.



A Mobilidade Interna é um processo que será realizado periodicamente buscando a motivação dos servidores na realização das atividades.



CLIQUE para acessar o
Editais GRH Nº 01/2021.



CLIQUE para realizar
sua inscrição.



Ficou com alguma dúvida?
Precisa de orientação?

capacitacao@rioprevidencia.rj.gov.br